

2009年7月30日

涼感+速乾素材シリーズ「クールドライ®」の販売展開について

ダイワボウ

広報 06-6281-2420

この度、ダイワボウノイ株式会社(大阪府中央区 取締役社長 長崎 裕美 以下当社)は、現在進行中のエコ関連素材戦略エコフレンド®プロジェクトの一環として春夏向け涼感+速乾素材シリーズ「クールドライ®」の販売展開いたします。

「クールドライ®」は涼感+速乾の機能素材シリーズで、独自の社内基準をクリアした素材に表示され、様々なシーンに対応すべくバリエーション展開予定です。まず「クールドライ®X」から発売いたします。本素材は、キシリトール成分による吸水吸熱の原理を利用し、スポーツや外出時の発汗に反応して生地温度を下げ、汗もすばやく拡散・乾燥します。肌着・シャツ等の身近な肌に触れるアイテム用途に2010年春夏素材として展開いたします。本素材は、ダイワボウ ホームページ上のエコフレンド®新設コーナーでもご覧いただけます。

尚、今後の展開として、接触冷感+吸汗速乾素材「クールドライ®J」などの機能バリエーションも販売予定です。

商品名 : 「COOL DRY®X/クールドライ®X」

内容 : キシリトール成分による吸水吸熱の原理を利用した涼感素材(後加工)で汗をすばやく拡散・乾燥する機能も持つ。

商品アイテム : 肌着、シャツ、その他

販売時期 : 2010年春夏シーズン~

【お問い合わせ先】

ダイワボウノイ(株) 国際開発部テクノステーション 担当:山田 TEL: 03-4332-8225

山内 TEL: 06-6281-2406

涼感&ドライ素材

COOL DRY X

クールドライ® X

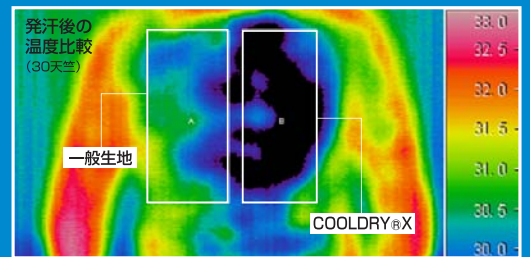
夏の厳しい暑さの中では、衣服内の環境を快適に整えることが重要です。



COOLDRY® X は、涼感 + 速乾の機能素材。スポーツや外出時の発汗に反応して生地温度を下げ、汗をすばやく拡散・乾燥します。

吸水吸熱

水分を吸収すると温度が低くなる性質があります。



吸汗速乾

汗をすばやく吸収・拡散して乾燥させる速乾性能があります。

